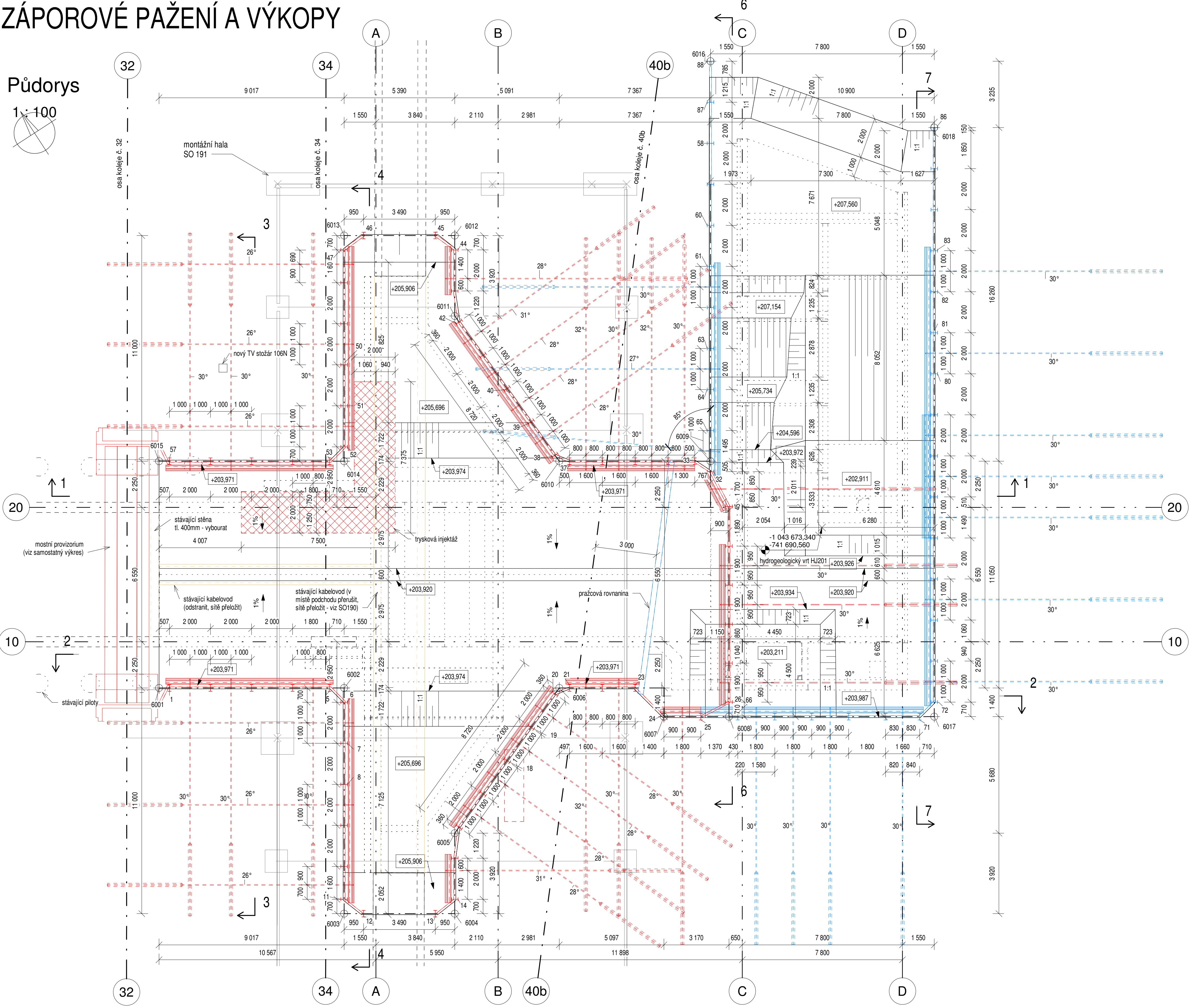
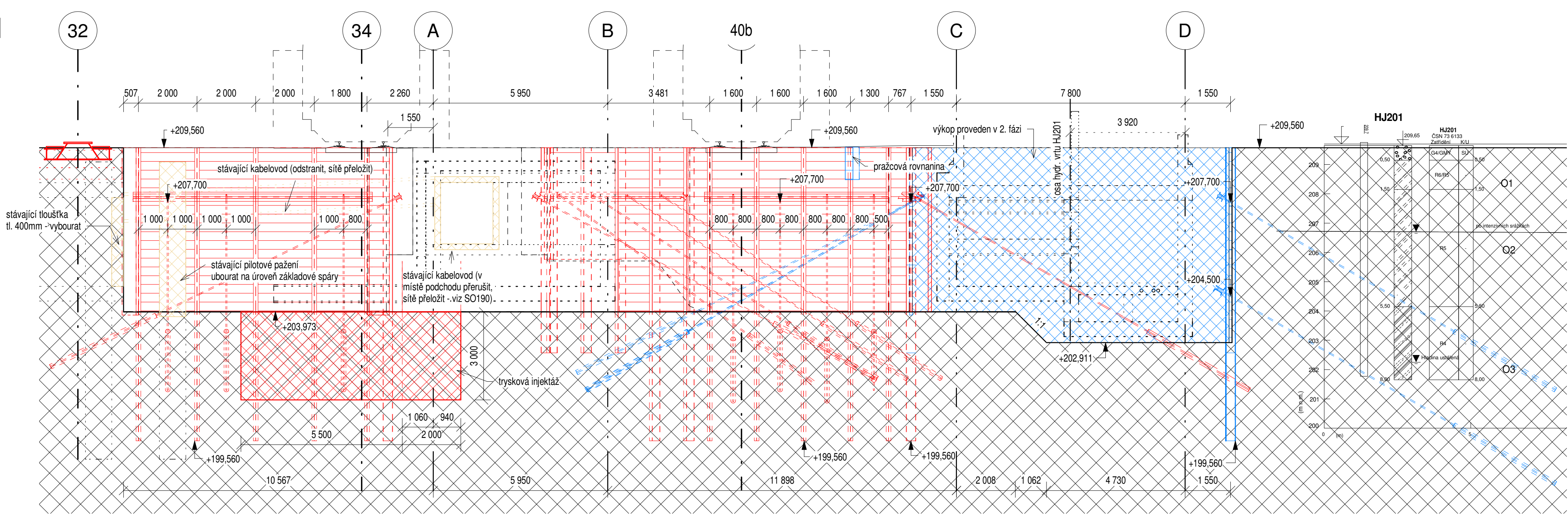


ZÁPOROVÉ PAŽENÍ A VÝKOPY

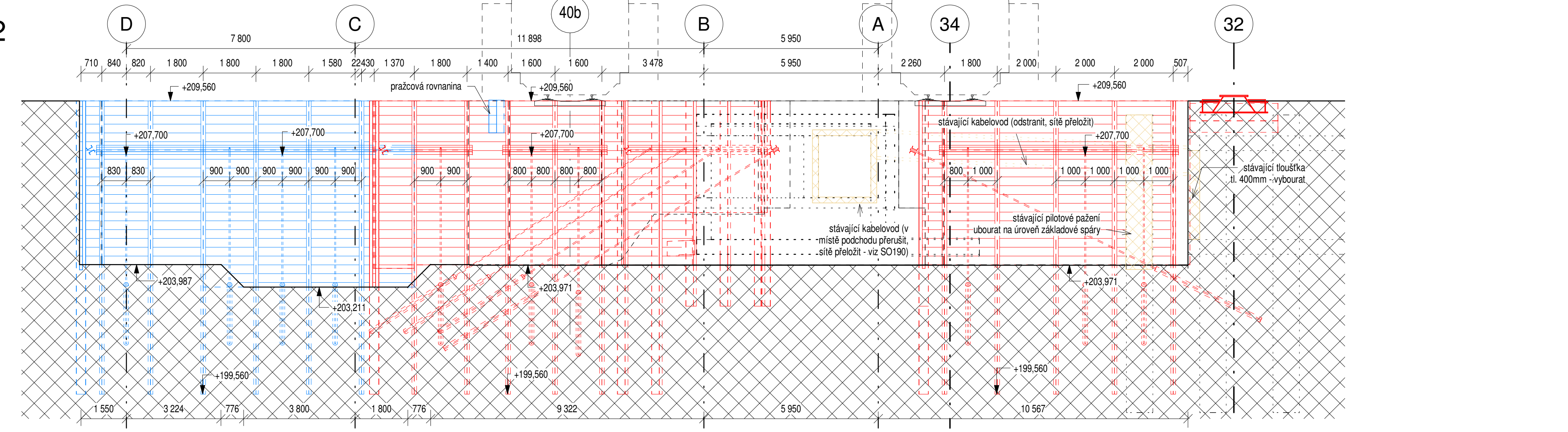
Půdorys  
1 : 100



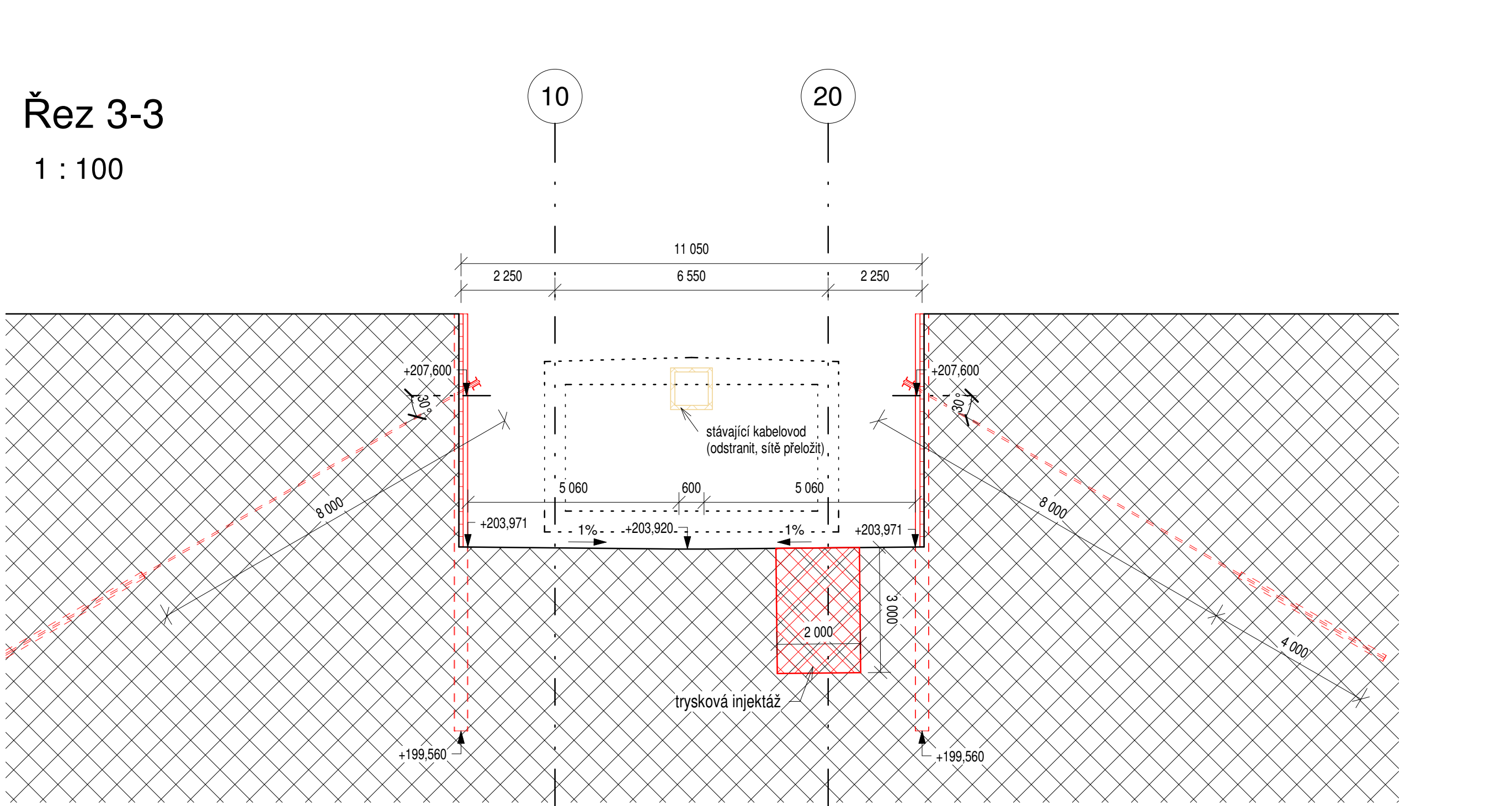
Řez 1-1  
1 : 100



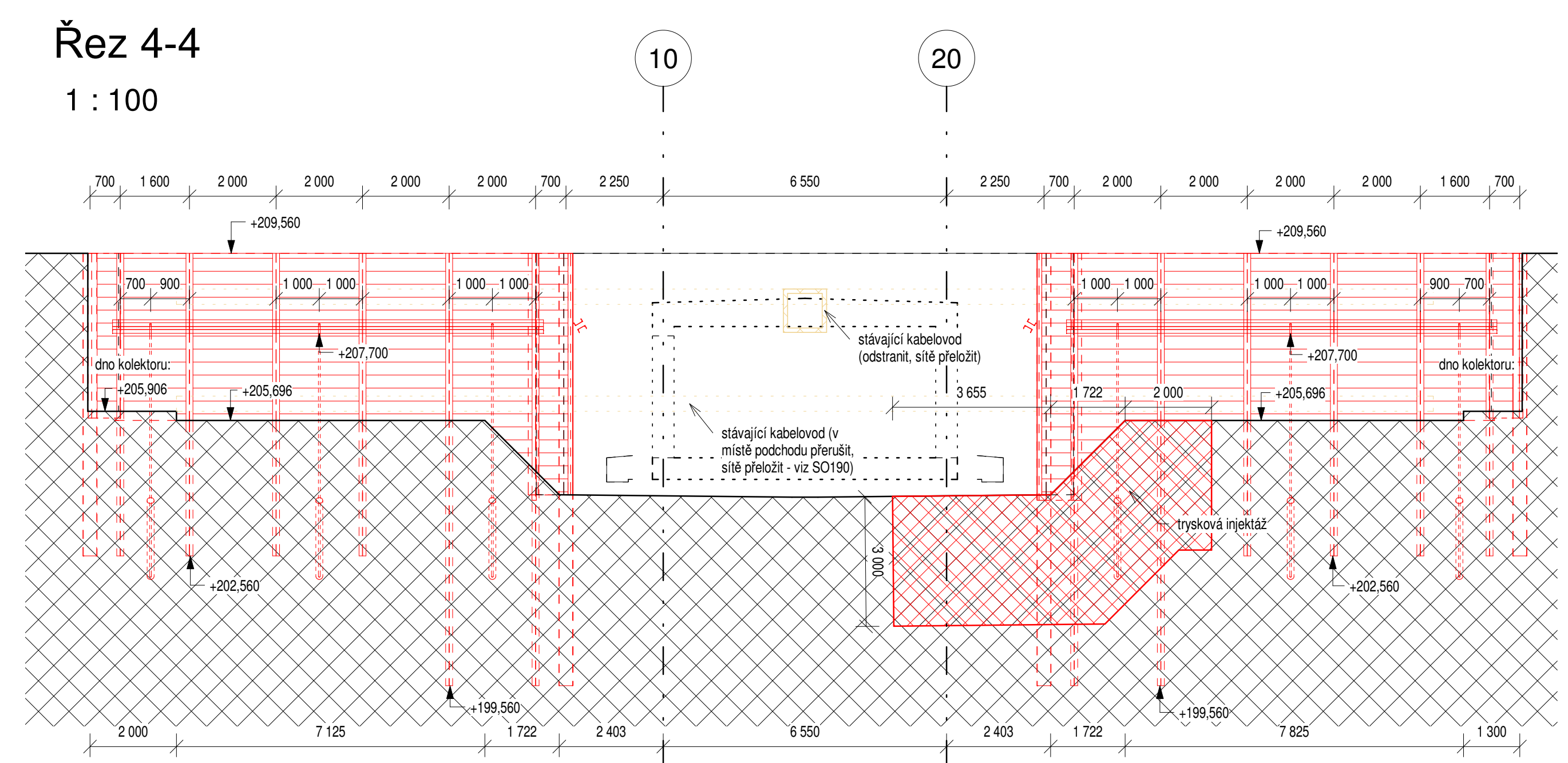
Řez 2-2  
1 : 100



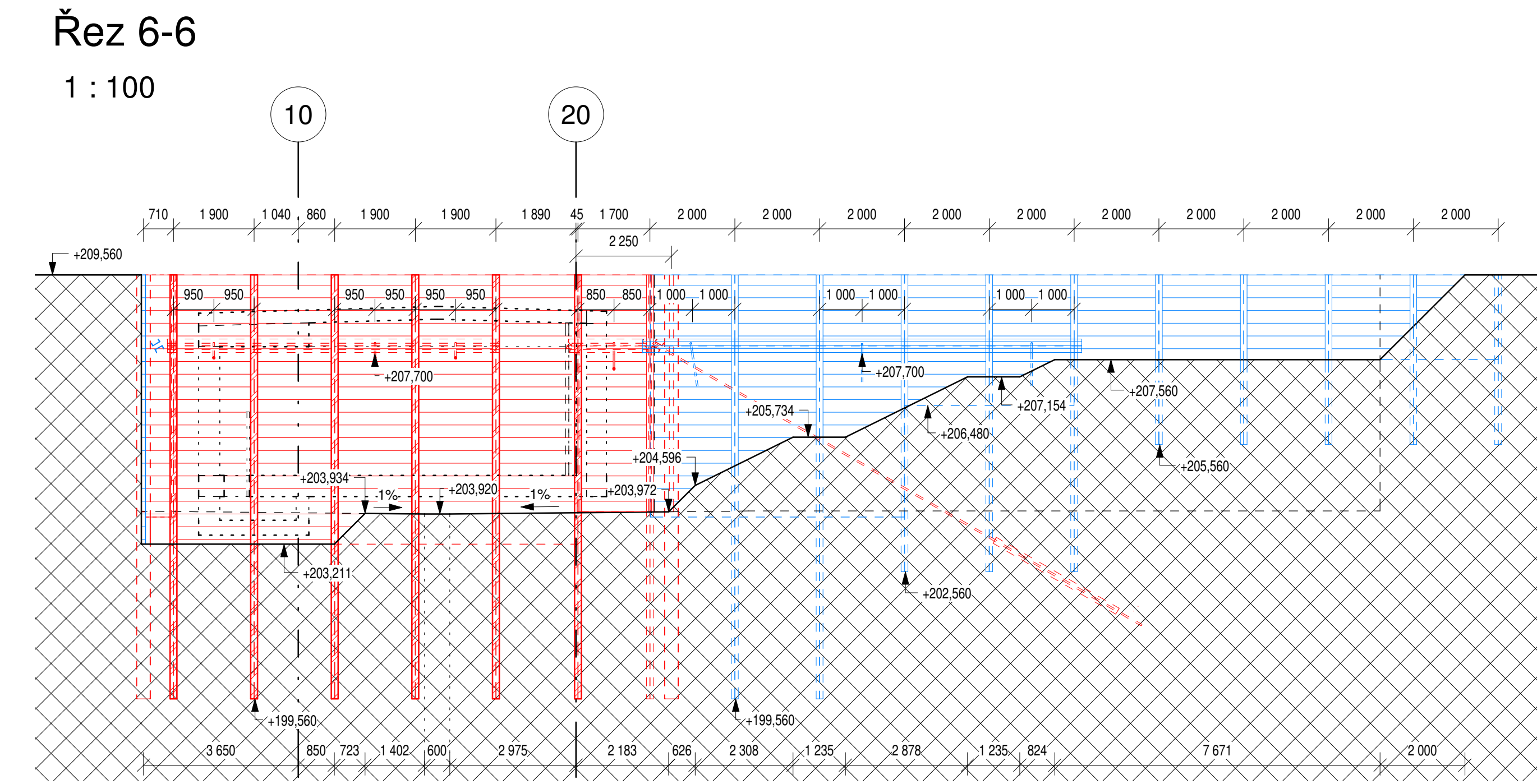
Řez 3-3  
1 : 100



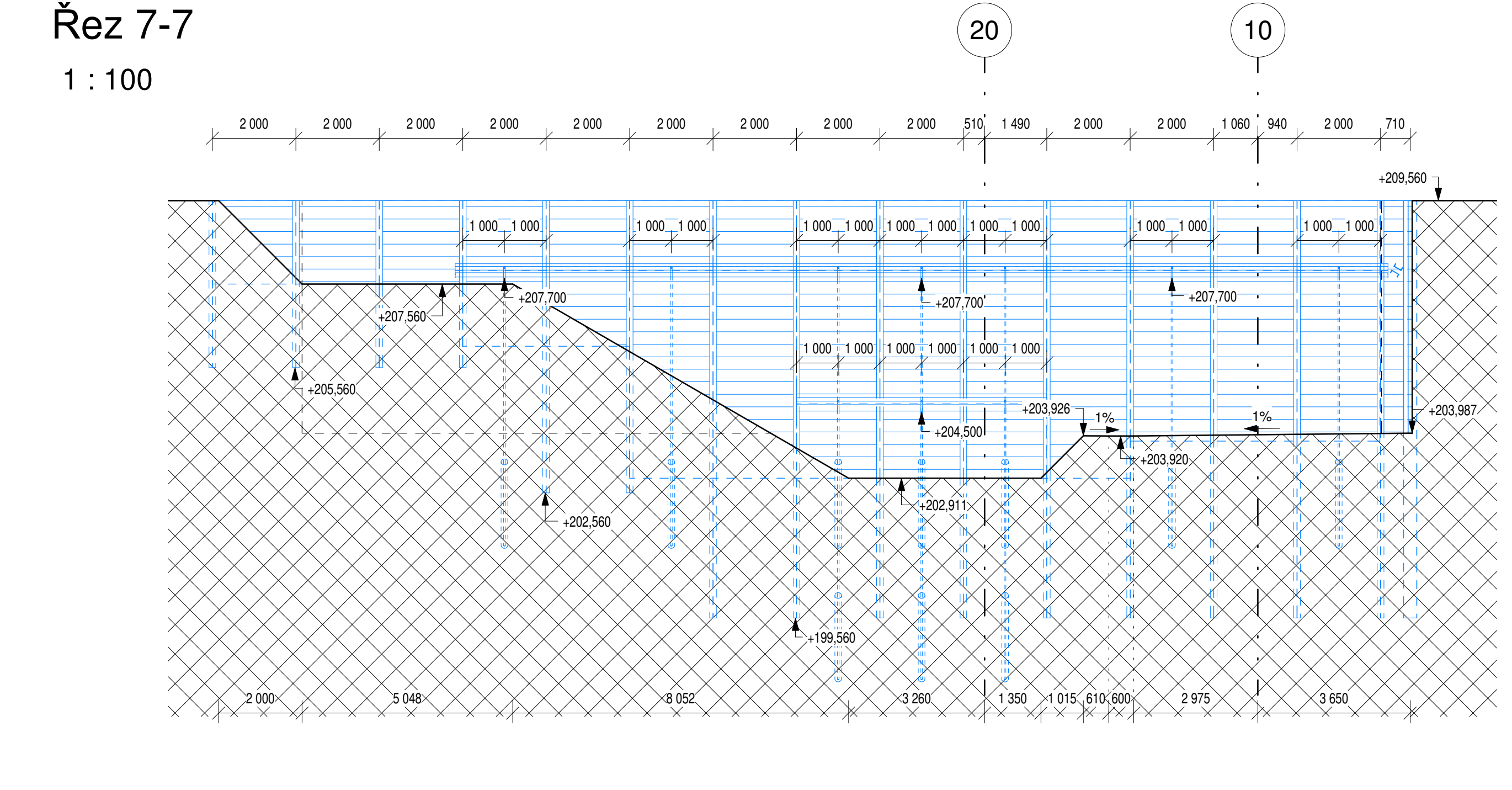
Řez 4-4  
1 : 100



Řez 6-6  
1 : 100



Řez 7-7  
1 : 100



Tabulka souřadnic výtýkových bodů - pažení						Tabulka souřadnic výtýkových bodů - pažení					
Bod	Y [m]	X [m]	Pojas	Bod	Y [m]	X [m]	Pojas				
6001	741 721,888	1 043 662,264	1. fáze	6010	741 699,519	1 043 663,648	1. fáze				
6002	741 714,332	1 043 667,186	1. fáze	6011	741 699,920	1 043 654,937	1. fáze				
6003	741 720,337	1 043 676,403	1. fáze	6012	741 697,781	1 043 651,653	1. fáze				
6004	741 715,820	1 043 679,345	1. fáze	6013	741 702,297	1 043 648,711	1. fáze				
6005	741 713,681	1 043 676,060	1. fáze	6014	741 708,301	1 043 657,927	1. fáze				
6006	741 705,551	1 043 672,907	1. fáze	6015	741 715,856	1 043 653,006	1. fáze				
6007	741 702,044	1 043 676,862	1. fáze	6016	741 682,706	1 043 651,335	2. fáze				
6008	741 699,388	1 043 679,592	1. fáze	6017	741 691,009	1 043 654,051	2. fáze				
6009	741 695,346	1 043 667,669	1. fáze	6018	741 675,338	1 043 659,995	2. fáze				

číslo záporu	ks	horní hrana [m]	pata [m]	délka záporu [m]	délka celkem [m]	profil	ε [kg/m]	hmotnost celkem [t]
1 - 7	7	209,56	199,56	10	70	IP330	49,15	3,440
19 - 39	21	209,56	199,56	10	210	IP330	49,15	10,321
51 - 57	7	209,56	199,56	10	70	IP330	49,15	3,440
69 - 89	21	209,56	199,56	10	210	IP330	49,15	10,321
91 - 111	21	209,56	199,56	10	210	IP330	49,15	10,321
123 - 143	21	209,56	199,56	10	210	IP330	49,15	10,321
155 - 175	21	209,56	199,56	10	210	IP330	49,15	10,321
187 - 207	21	209,56	199,56	10	210	IP330	49,15	10,321
součet	52				25,56			25,566
81 - 101	11	209,56	200,56	7	77	IP330	49,15	3,768
103 - 123	11	209,56	200,56	7	77	IP330	49,15	3,768
125 - 145	9	209,56	200,56	6	61	IP330	49,15	3,002
147 - 167	8	209,56	200,56	6	48	IP330	49,15	2,388
součet	27				189			69,286
181 - 201	10	209,56	205,56	4	12	IP330	49,15	0,935
203 - 223	10	209,56	205,56	4	24	IP330	49,15	1,870
součet	9				36			1,769
celkem	88				745			36,654

převážka	ks	délka celkem [m]	úroveň [m n.m.]	ε [kg/m]	hmotnost celkem [t]
1	1	202,280	207,7	45,20	8,848
2	1	122,300	204,5	44,45	5,533

kotvy	ks	úroveň kotvené [m n.m.]	délka celkem [m]	délka celkem [m]
1	47	207,7	4,000	120,00
2	3	204,5	4,000	12,000

vývěrte	materiál	tloušťka [cm]	celk. plocha [m²]
1	C24	10	780,000

kotva GEWI Ø32mm, ccel 670/800, kotven Ø36mm